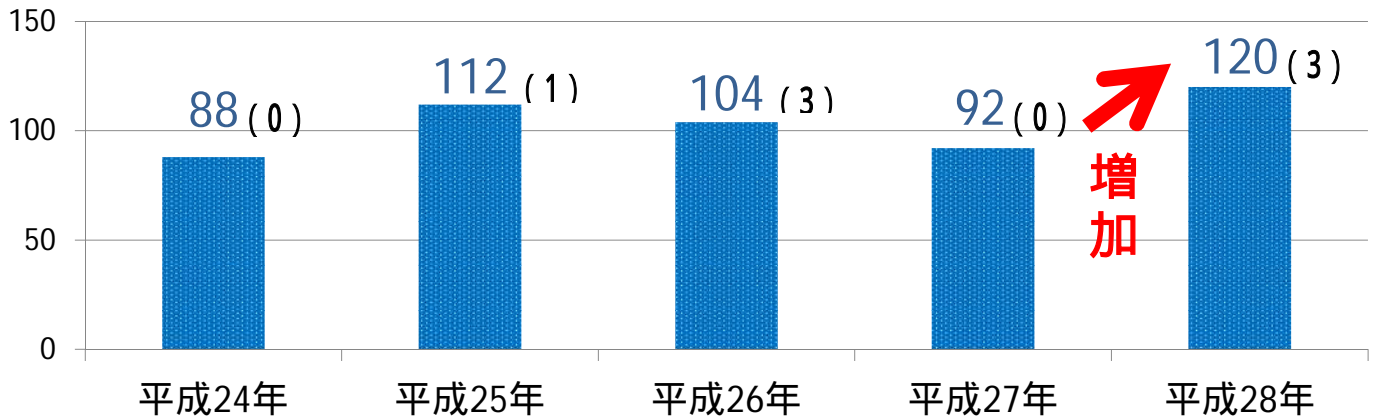


# ストップ 労働災害！ (道路貨物運送業)

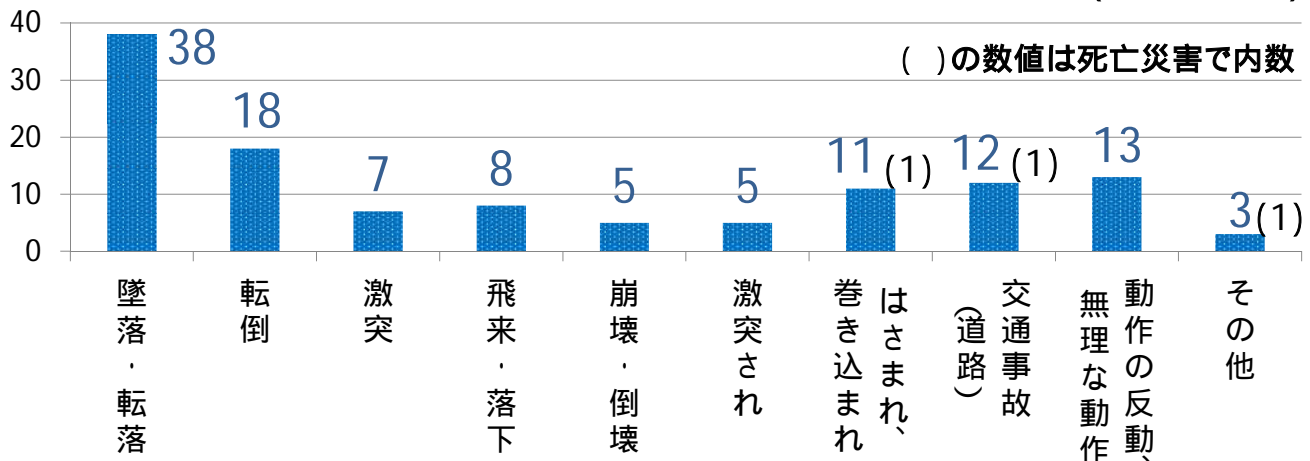
(労働災害件数は休業4日以上死傷災害)

## 1 山口県内の過去5年の労働災害件数 ( )の数値は死亡災害で内数



・減少傾向から増加に転じ、平成28年は前年比30.4%増の120件発生しました。

## 2 平成28年の山口県内の事故型別の労働災害件数(全120件)



・墜落・転落が一番多く38件(31.7%)発生。  
以下、転倒、動作の反動、無理な動作、交通事故(道路)と続いています。

### < 災害発生状況を踏まえた取組について >

#### 1 墜落・転落

平成28年に県内で発生した38件のうち、29件(76.3%)がトラック上でのものでした。荷締め中にバランスを崩したり、荷卸し中に荷台上を後ろ向きに歩いて、また、荷台への昇降時の転落がよく見られます。

荷台上の作業では、背を荷台外側に向け  
ない。十分な幅のある作業場所の確保。  
保護帽の着用。等にご留意ください。



簡易作業床をあおりに取付(厚生労働省ホームページ)

(裏面に続く)

## 2 転倒

平成28年に県内で発生した18件のうち、段差で7件、雨天や凍結等で滑りやすい路面で4件しています。

仕事中は気がせくことが多いですが、**足元に注意**しての通行をお願いします。  
毎日数分程度、スクワット等の運動をすることも転倒予防に効果があります。



## 3 動作の反動・無理な動作

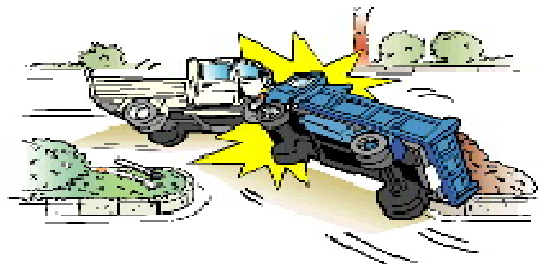
平成28年に県内で発生した13件のうち、10件が足に係る捻挫等の災害でした。階段踏み外しで4件、段差でのひねりで3件しています。

2の転倒と共通しますが、**急ぐときほど、あせらない通行**をお願いします。

## 4 交通事故（道路）

平成28年に県内で発生した12件のうち、前方不注意等の自過失的なもので7件、もらい事故で5件発生しています。

わき見運転をしない、法定速度を守るなどの**安全運転**をお願いします。



(イラスト 職場のあんぜんサイト)

## 平成28年の徳山労働基準監督署管内の労働災害事例（全9件）

| 件数 | 内容   | 休業見込 | 事故の型        |
|----|--|------|-------------|
| 1  | 10トンダンプカーに土のうを積み込む際、荷台に積んだ土のうの上に立ち、移動式クレーン運転手に積み込む土のうを降ろす場所を指示していたところ、足が滑って道路に転落し、左腕を骨折。 | 2か月  | 墜落、転落       |
| 2  | 荷卸し先でコンクリートの段差につまづき、左足を骨折。   | 1か月  | 転倒          |
| 3  | ベルトコンベアー上の荷物が詰まり、詰まりを解除しようとした際に、荷物の約20kgの鉄板が右足上に落下し、右足親指を骨折。                             | 4週   | 飛来、落下       |
| 4  | トラックに段積みされた大型タイヤ（1本約50kg）を降ろす作業中、タイヤが崩落して頭部にあたり、頸部を捻挫。                                   | 3週   | 崩壊、倒壊       |
| 5  | 仮設トイレ設置作業で、杭をハンマーで打ち込む際、ハンマーの打点がずれて、ハンマーの柄と杭との間に左人差し指をはさみ骨折。                             | 1か月  | はさまれ        |
| 6  | タンクローリー車で国道を走行中、対向車線を走行していた大型トラックがセンターラインをはみ出し、正面衝突されたもの。                                | 死亡   | 交通事故（道路）    |
| 7  | トラックで高速道路を走行中、パンクのため路肩に停車していたトラックに追突し、鎖骨等を骨折。  | 3か月  |             |
| 8  | 事務所内から玄関の引扉を開け外に出ようとした際、約20cmの入口の段差でバランスを崩し、右足を捻挫。                                       | 1か月  | 動作の反動・無理な動作 |
| 9  | 階段を降りる際、最後の一段を踏み外し、左足を捻挫。  | 3週   |             |

### 陸上貨物運送事業における荷役作業の安全対策ガイドライン

([www.mhlw.go.jp/new-info/kobetu/roudou/.../130605-1.pdf](http://www.mhlw.go.jp/new-info/kobetu/roudou/.../130605-1.pdf) 作成：厚生労働省)や、

### 陸上貨物運送事業における重大な労働災害を防ぐためには

([www.jniosh.go.jp/publication/.../loading\\_201610.pdf](http://www.jniosh.go.jp/publication/.../loading_201610.pdf) 作成：独立行政法人労働者健康安全機構 労働安全衛生総合研究所)なども参考にしてください。